

CALENDARIO SETTIMANALE DI RACCOLTA DEI RIFIUTI PORTA A PORTA - UTENZE DOMESTICHE

Esponi i contenitori la sera precedente il giorno di raccolta, in prossimità del tuo numero civico, su suolo pubblico e carrabile



Comune di Gradoli

SABATO

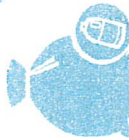


CARTA E CARTONE

Utilizza il contenitore giallo

- ◆ Conferisci carta e cartone ridotti di volume e privi di evidenti residui del contenuto
- ◆ Conferisci il materiale sfuso all'interno del contenitore (non utilizzare sacchetti in plastica)

GIOVEDÌ



IMBALLAGGI IN PLASTICA

Utilizza i sacchi azzurri

- ◆ Conferisci imballaggi ridotti di volume
- ◆ Utilizza solo ed esclusivamente i sacchi forniti in dotazione

MARTEDÌ



ORGANICO

Utilizza il contenitore marrone e sacchi biodegradabili

- ◆ Utilizza solo ed esclusivamente sacchi biodegradabili e compostabili
- ◆ Non introdurre all'interno dei sacchetti liquidi e/o cibi ancora caldi

GIOVEDÌ

SABATO

MARTEDÌ



SECCO INDIFFERENZIATO

Utilizza il contenitore grigio e sacchi grigi

- ◆ Utilizza solo ed esclusivamente i sacchi forniti in dotazione
- ◆ Conferisci solo materiali non riciclabili (no materiali tossici e/o pericolosi come ad esempio pile, medicinali, batterie d'auto)

VENERDÌ



VETRO E LATTINE

Utilizza il contenitore blu

- ◆ Conferisci rifiuti di vetro e alluminio privi di evidenti residui del contenuto
- ◆ Conferisci il materiale sfuso all'interno del contenitore (non utilizzare sacchetti in plastica)

Per informazioni: 0763 491111

Puoi richiedere gratuitamente l'attivazione del servizio a domicilio rivolgendoti direttamente presso gli Uffici comunali.

Giornate di raccolta:
martedì - giovedì - sabato

Per informazioni | Numero Verde

800 688 583

attivo dal lunedì al sabato
dalle 8.00 alle 18.00

App Rifuto Zero



L'applicazione gratuita,
dedicata alla
raccolta differenziata

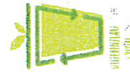
Facebook



Idealservice Servizi Ambientali
#ambienteIDEAL



www.serviziambientali.idealservice.it



COMUNIA GRADOLI
RIFIUTI PORTA A PORTA



www.altatuscia.vt.it