

CALENDARIO RACCOLTA DIFFERENZIATA 2026 RIVA LIGURE



BAZ
ANIMATION
STUDIOS



Comune di Riva Ligure

 Centropastore.it
Green&Blue

Per informazioni rivolgersi a:

Numero Verde
800-025911

 **AMAIE ENERGIA
E SERVIZI S.r.l.**

LETTERA DEL SINDACO

Care Amiche, cari Amici,

ogni nuovo anno è come una pagina bianca: sta a noi decidere cosa scriverci sopra.

Credo che, insieme, abbiamo la penna giusta per raccontare una bella storia: quella di **una Riva Ligure sempre più verde**, accogliente e nostra.

Negli ultimi anni, abbiamo cercato di rendere il paese più curato, più attento all'ambiente, più consapevole. Ma il bello deve ancora venire. Perché **la vera sfida non è conservare ciò che abbiamo costruito, ma migliorarlo**. Fare, ogni giorno, un passo avanti.

Quando parliamo di sostenibilità, non parliamo di teoria. Parliamo di gesti concreti: di come trattiamo i rifiuti, di come rispettiamo il mare, di come custodiamo strade, fiori e colline.

Ecco perché **la raccolta differenziata non è solo un dovere, ma un atto d'amore** verso la nostra Comunità.

Vogliamo un domani in cui la bellezza del nostro borgo non sia solo da ammirare, ma anche da proteggere. Un domani in cui turismo e natura camminino insieme. **Un domani in cui la sostenibilità non sia uno slogan, ma uno stile di vita.**

Il 2026 sarà l'anno della continuità e dell'impegno condiviso: l'anno in cui dimostreremo, ancora una volta, che **anche un piccolo Comune può fare grandi cose se i suoi cittadini credono nel valore del "noi"**.

Vi auguro cinquantadue settimane di pace, salute e sogni realizzati. Ed alla nostra Riva Ligure cinquantadue settimane piene di luce, di colori e di futuro.

Perché il futuro non si aspetta.

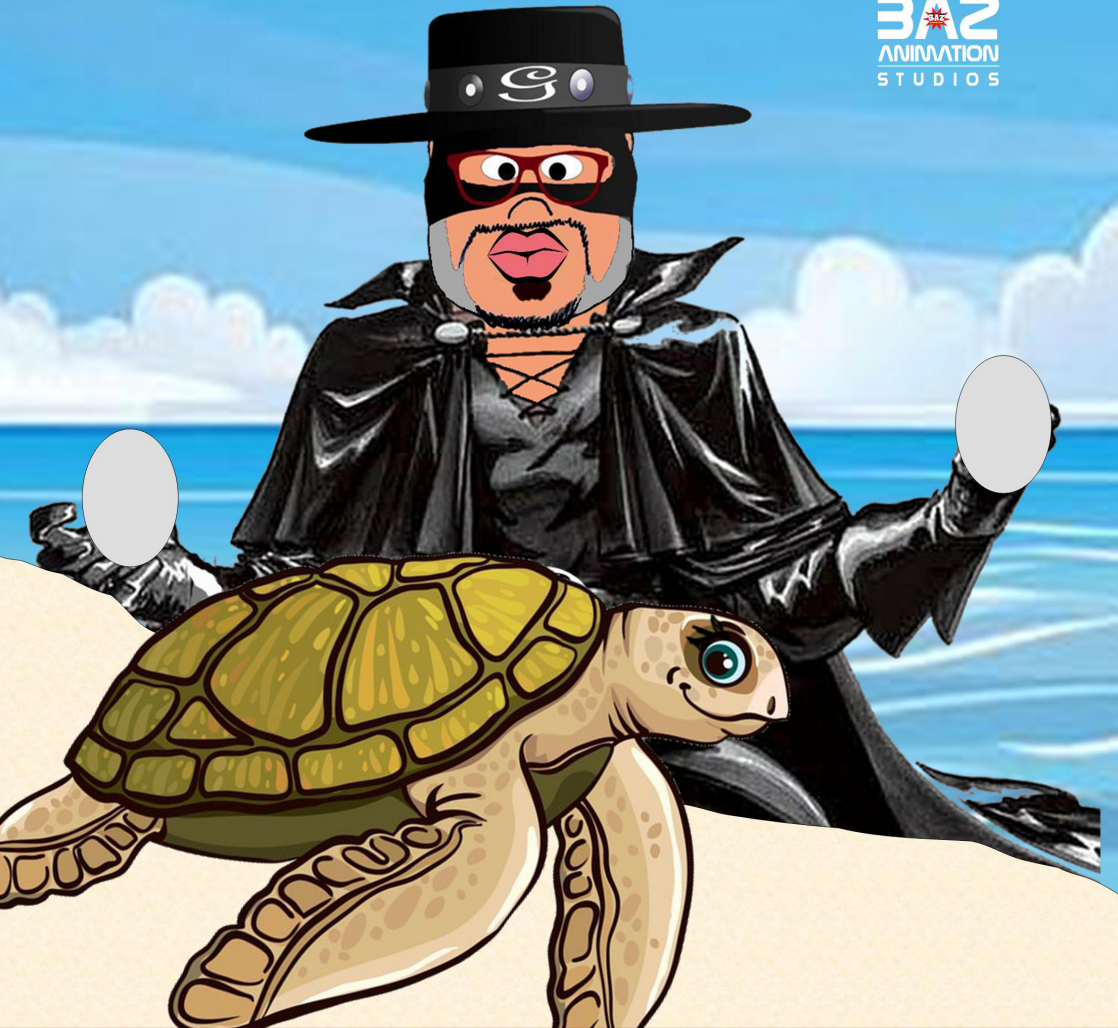
Si costruisce. Insieme. Ogni giorno.

Con affetto,



GIORRO

BAZ
ANIMATION
STUDIOS



LA PETRA DI MARE

GENNAIO

Per informazioni rivolgersi a:



Numero Verde

800-025911

1 GIO

Maria Madre di Dio

B CARTA

17 SAB

S. Antonio abate

B ORGANICO

2 VEN

S. Basilio vescovo

A SECCO

18 DOM

S. Liberata

3 SAB

S. Genoveffa

**B ORGANICO
PLASTICA**

19 LUN

S. Mario martire

A SECCO

4 DOM

S. Ermete

20 MAR

S. Sebastiano

B PLASTICA

5 LUN

S. Amelia

**A ORGANICO
SECCO**

21 MER

S. Agnese

A ORGANICO

6 MAR

Epifania di N. S.

B PLASTICA

22 GIO

S. Vincenzo martire

B CARTA

7 MER

S. Luciano

A ORGANICO

23 VE

S. Emerenziana

8 GIO

S. Massimino

B CARTA

24 SAB

S. Francesco di S.

B ORGANICO

9 VEN

S. Giuliano martire

25 DOM

Conversione di S. P.

10 SAB

S. Aldo eremita

B ORGANICO

26 LUN

S. Paola

A SECCO

11 DOM

S. Iginò papa

27 MAR

S. Angela Merici

B PLASTICA

12 LUN

S. Modesto M.

A SECCO

28 MER

S. Tommaso d'Aq.

A ORGANICO

13 MAR

S. Ilario

B PLASTICA

29 GIO

S. Costanzo

B CARTA

14 MER

S. Felice, S. Bianca

A ORGANICO

30 VEN

S. Martina, S. Savina

15 GIO

S. Mauro abate

B CARTA

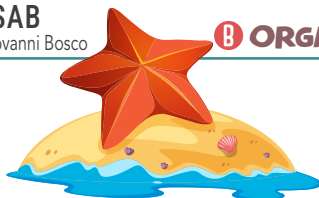
31 SAB

S. Giovanni Bosco

B ORGANICO

16 VEN

S. Marcello papa



FEBBRAIO

Per informazioni rivolgersi a:



Numero Verde

800-025911

1 DOM [☾]

S. Verdiana

17 MAR [☾]

S. Donato martire

B PLASTICA

2 LUN

Pres. del Signore

A SECCO

18 MER

S. Simone vescovo

A ORGANICO

3 MAR

S. Biagio

B PLASTICA

19 GIO

S. Tilio

B CARTA

4 MER

S. gilberto

A ORGANICO

20 VEN

S. Silvano

5 GIO

S. Agata

B CARTA

21 SAB

S. Eleonora

B ORGANICO

6 VEN

S. Paolo Miki

22 DOM

I di Quaresima

7 SAB

S. Teodoro m.

B ORGANICO

23 LUN

S. Renzo

A SECCO

8 DOM

S. Girolamo em.

24 MAR [☽]

S. Mattia

B PLASTICA

9 LUN [☽]

S. Apollonia

A SECCO

25 MER

S. Cesario

A ORGANICO

10 MAR

S. Arnaldo

B PLASTICA

26 GIO

S. Romeo

B CARTA

11 MER

S. Dante

A ORGANICO

27 VEN

S. Leandro

12 GIO

S. Eulalia

B CARTA

28 SAB

S. Romano abate

B ORGANICO

13 VEN

S. Maura

14 SAB

S. Valentino

B ORGANICO

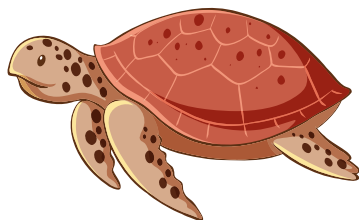
15 DOM

S. Faustino

16 LUN

S. Giuliana vergine

A SECCO



A Ecoisola nel Centro Storico in zona A

B Ecoisola nel Centro Storico in zona B

MARZO

Per informazioni rivolgersi a:



Numero Verde

800-025911

1 DOM

II di Quaresima

17 MAR

S. Patrizio

B PLASTICA

2 LUN

S. Basileo martire

A SECCO

18 MER

S. Salvatore

A ORGANICO

3 MAR ☉

S. Cunegonda

B PLASTICA

19 GIO ☾

S. Giuseppe

B CARTA

4 MER

S. Casimiro, S. Lucio

A ORGANICO

20 VEN

S. Alessandra m.

5 GIO

Le Ceneri

B CARTA

21 SAB

S. Benedetto

B ORGANICO

6 VEN

S. Giordano

22 DOM

V di Quaresima

7 SAB

S. Felicità

B ORGANICO

23 LUN

III di Quaresima

A SECCO

8 DOM

III di Quaresima

24 MAR

S. Romolo

B PLASTICA

9 LUN

I. di Quaresima

A SECCO

25 MER ☽

Annunc. del Signore

A ORGANICO

10 MAR

S. Simplicio papa

B PLASTICA

26 GIO

S. Teodoro

B CARTA

11 MER ☽

S. Costantino

A ORGANICO

27 VEN

S. Augusto

12 GIO

S. Massimiliano

B CARTA

28 SAB

S. Sisto III papa

B ORGANICO

13 VEN

S. Arrigo

29 DOM

Le Palme

14 SAB

S. Matilde regina

B ORGANICO

30 LUN

S. Amedeo

A SECCO

15 DOM

IV di Quaresima

31 MAR

S. Beniamino m.

16 LUN

II di Quaresima

A SECCO



APRILE

Per informazioni rivolgersi a:



Numero Verde
800-025911

1 MER

S. Ugo v.

A ORGANICO

17 VEN

S. Aniceto papa

2 GIO

S. Francesco di P.

B CARTA

18 SAB

S. Galdino v.

B ORGANICO

3 VEN

S. Riccardo v.

19 DOM

S. Ermogene m.

4 SAB

S. Isidoro v.

B ORGANICO

20 LUN

S. Adalgisa

A SECCO

5 DOM

Pasqua di Resurrezione

21 MAR

S. Silvio

B PLASTICA

6 LUN

Lunedì dell'Angelo

A ORGANICO SECCO

22 MER

S. Caio

A ORGANICO

7 MAR

S. Ermanno

B PLASTICA

23 GIO

S. Giorgio m.

B CARTA

8 MER

S. Alberto Dionigi, S. Walter

A ORGANICO

24 VEN

S. Fedele

9 GIO

S. Maria Cleofe

B CARTA

25 SAB

Festa della Liberazione

B ORGANICO

10 VEN

S. Terenzio Martire

A SECCO

26 DOM

S. Cleto

11 SAB

S. Stanislao v.

B ORGANICO PLASTICA

27 LUN

S. Zita

A SECCO

12 DOM

D. in Albis

28 MAR

S. Valeria

B PLASTICA

13 LUN

S. Martino papa

A SECCO

29 MER

S. Caterina da Siena

A ORGANICO

14 MAR

S. Abbondio

B PLASTICA

30 GIO

S. Pio V papa

B CARTA

15 MER

S. Annibale

A ORGANICO

16 GIO

S. Lamiberto

B CARTA



Ecoisola nel Centro Storico in zona A



Ecoisola nel Centro Storico in zona B

MAGGIO

Per informazioni rivolgersi a:



Numero Verde

800-025911

1 VEN

Festa del lavoro

17 DOM

S. Pasquale conf.

2 SAB

S. Cesare

B ORGANICO

18 LUN

S. Giovanni I papa

A SECCO

3 DOM

S. Filippo

19 MAR

Pentecoste

B PLASTICA

4 LUN

S. Silvano, S. Nereo

A SECCO

20 MER

S. Benardino da S.

A ORGANICO

5 MAR

S. Pellegrino m.

B PLASTICA

21 GIO

S. Vittorio m.

B CARTA

6 MER

S. Giuditta m.

A ORGANICO

22 VEN

S. Rita da Cascia

7 GIO

S. Flavia, S. Fulvio

B CARTA

23 SAB

S. Desiderio v.

B ORGANICO

8 VEN

S. Desiderato

24 DOM

B.V. Maria A.

9 SAB

S. Gregorio

B ORGANICO

25 LUN

S. Urbano

A SECCO

10 DOM

S. Antonino

26 MAR

SS. Trinità

B PLASTICA

11 LUN

S. Fabio m.

A SECCO

27 MER

S. Agostino

A ORGANICO

12 MAR

Ascensione del Signore

B PLASTICA

28 GIO

S. Emilio, S. Ercole

B CARTA

13 MER

S. Mattia ap.

A ORGANICO

29 VEN

S. Massimino v.

14 GIO

S. Torquato

B CARTA

30 SAB

S. Felice I papa

B ORGANICO

15 VEN

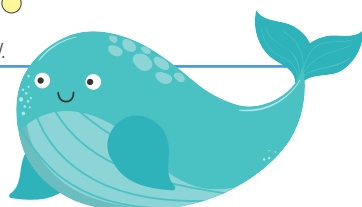
S. Ubaldo v.

31 DOM

Visitaz. B.M.V.

16 SAB

B ORGANICO



GIUGNO

Per informazioni rivolgersi a:



Numero Verde

800-025911

1 LUN

S. Giustino martire

A SECCO

17 MER

S. Gregorio B.

A ORGANICO

2 MAR

Festa della Repubblica

B PLASTICA

18 GIO

S. Marina

B CARTA

3 MER

S. Carlo L. List

A ORGANICO

19 VEN

S. Gervasio

A SECCO

4 GIO

S. Quirino v.

B CARTA

20 SAB

S. Ettore

**B ORGANICO
PLASTICA**

5 VEN

S. Bonifacio v.

21 DOM^D

S. Luigi G.

B

6 SAB

S. Norberto v.

B ORGANICO

22 LUN

S. Paolino da N.

**A ORGANICO
SECCO**

7 DOM

Corpus Domini

23 MAR

S. Lanfranco v.

B PLASTICA

8 LUN^M

Pentecoste

A SECCO

24 MER

Nativ. S. G. B.

A ORGANICO

9 MAR

S. Merardo v.

B PLASTICA

25 GIO

S. Guglielmo ab.

B CARTA

10 MER

S. Diana, S. Marcella

A ORGANICO

26 VEN

S. Vigilio v.

A SECCO

11 GIO

S. Barnaba ap.

B CARTA

27 SAB

S. Cirillo d'A.

**B ORGANICO
PLASTICA**

12 VEN

S. Guido, S. Onofrio

28 DOM

S. Attilio

B

13 SAB

S. Antonio da P.

B ORGANICO

29 LUN

SS. Pietro e Paolo

**A ORGANICO
SECCO**

14 DOM

S. Eliseo

30 MAR^O

SS. Primi Martiri

B PLASTICA

15 LUN[●]

S. Germana

**A ORGANICO
SECCO**

16 MAR

S. Aureliano

B PLASTICA



Ecoisola nel Centro Storico in zona A



Ecoisola nel Centro Storico in zona B

LUGLIO

Per informazioni rivolgersi a:



Numero Verde

800-025911

1 MER

S. Teobaldo eremita

A ORGANICO

17 VEN

S. Alessio conf.

A SECCO

2 GIO ^D

S. Ottone

B CARTA

18 SAB

S. Calogero

**B ORGANICO
PLASTICA**

3 VEN

S. Tommaso ap.

A SECCO

19 DOM

S. Giusta

B

4 SAB

S. Rossella

**B ORGANICO
PLASTICA**

20 LUN

S. Margherita

**A ORGANICO
SECCO**

5 DOM

S. Antonio M.Z.

B

21 MAR

S. Lorenzo da B.

B PLASTICA

6 LUN

S. Maria Goretti

**A ORGANICO
SECCO**

22 MER

S. Maria Maddalena

A ORGANICO

7 MAR ^D

S. Edda, S. Claudio

B PLASTICA

23 GIO

S. Brigida

B CARTA

8 MER

S. Adriano

A ORGANICO

24 VEN

S. Cristina

A SECCO

9 GIO

S. Armando

B CARTA

25 SAB

S. Giacomo ap.

**B ORGANICO
PLASTICA**

10 VEN

S. Silvana

A SECCO

26 DOM

SS. Anna

B

11 SAB

S. Benedetto

**B ORGANICO
PLASTICA**

27 LUN

S. Liliana, S. Aurelio

**A ORGANICO
SECCO**

12 DOM

S. Fortunato m.

B

28 MAR

S. Nazario, S. Innocenzo

B PLASTICA

13 LUN

S. Enrico imp.

**A ORGANICO
SECCO**

29 MER ^D

S. Marta

A ORGANICO

14 MAR ^D

S. Camillo de Lellis

B PLASTICA

30 GIO

S. Pietro crisologo

B CARTA

15 MER

S. Bonaventura

A ORGANICO

31 VEN

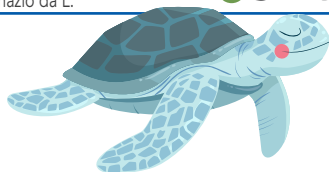
S. Ignazio da L.

A SECCO

16 GIO

N.S. del Carmelo

B CARTA



AGOSTO

Per informazioni rivolgersi a:



Numero Verde

800-025911

1 SAB S. Alfonso	B ORGANICO PLASTICA	17 LUN S. Giacinto conf.	A ORGANICO SECCO
2 DOM S. Eusebio	B	18 MAR S. Elena imp.	B PLASTICA
3 LUN S. Lidia	A ORGANICO SECCO	19 MER S. Ludovico, S. Italo	A ORGANICO
4 MAR S. Nicodemo	B PLASTICA	20 GIO S. Bernardo ab.	B CARTA
5 MER S. Osvaldo	A ORGANICO	21 VEN S. Pio X	A SECCO
6 GIO Trasfiguraz. N.S.	B CARTA	22 SAB S. Maria Regina	B ORGANICO PLASTICA
7 VEN S. Gaetano da T.	A SECCO	23 DOM S. Rosa da L., S. Manlio	B
8 SAB S. Domenico conf.	B ORGANICO PLASTICA	24 LUN S. Bartolomeo ap.	A ORGANICO SECCO
9 DOM S. Romano	B	25 MAR S. Ludovico	B PLASTICA
10 LUN S. Lorenzo m.	A ORGANICO SECCO	26 MER S. Alessandro m.	A ORGANICO
11 MAR S. Chiara	B PLASTICA	27 GIO S. Monica, S. Anita	B CARTA
12 MER S. Giuliano	A ORGANICO	28 VEN S. Agostino	A SECCO
13 GIO S. Ippolito	B CARTA	29 SAB Martirio S. Giovanni B.	B ORGANICO PLASTICA
14 VEN S. Alfredo	A SECCO	30 DOM S. Faustina, S. Tecla	B
15 SAB Assunzione M.V.	B ORGANICO PLASTICA	31 LUN S. Aristide m.	A ORGANICO SECCO
16 DOM S. Stefano, S. Rocco	B		

A Ecoisola nel Centro Storico in zona A

B Ecoisola nel Centro Storico in zona B

SETTEMBRE

Per informazioni rivolgersi a:



Numero Verde

800-025911

1 MAR

S. Egidio ab.

B PLASTICA

17 GIO

S. Roberto b.

B CARTA

2 MER

S. Elpidio v.

A ORGANICO

18 VEN^D

S. Sofia m.

3 GIO

S. Gregorio m.

B CARTA

19 SAB

S. Gennaro v.

B ORGANICO

4 VEN^M

S. Rosalia

A SECCO

20 DOM

S. Candida

5 SAB

S. Vittorino v.

**B ORGANICO
PLASTICA**

21 LUN

S. Matteo ap.

A SECCO

6 DOM

S. Petronio

B

22 MAR

S. Maurizio m.

B PLASTICA

7 LUN

S. Regina

**A ORGANICO
SECCO**

23 MER

S. Pio da Pietralcina

A ORGANICO

8 MAR

Nativ. B.V. Maria

B PLASTICA

24 GIO

S. Pacifico conf.

B CARTA

9 MER

S. Sergio papa, S. Gorgonio

A ORGANICO

25 VEN

S. Aurelia

10 GIO

S. Nicola da Tol.

B CARTA

26 SAB^M

SS. Cosimo e Damiano

B ORGANICO

11 VEN^M

S. Diomedede m.

A SECCO

27 DOM

S. Vincenzo de P.

12 SAB

SS. Nome di Maria

**B ORGANICO
PLASTICA**

28 LUN

S. Venceslao m.

A SECCO

13 DOM

S. Maurilio.

B

29 MAR

SS. Michele, Gabriele e Raffaele

B PLASTICA

14 LUN

Esalt. S. Croce

A SECCO

30 MER

S. Girolamo dottore

A ORGANICO

15 MAR

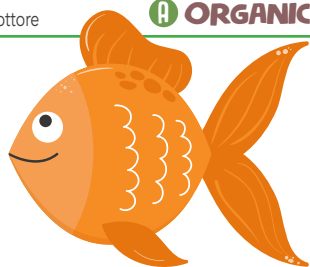
B.V. Addolorata

B PLASTICA

16 MER

S. Cornelio

A ORGANICO



OTTOBRE

Per informazioni rivolgersi a:



Numero Verde

800-025911

1 GIO

S. Teresa del B.G.

B CARTA

17 SAB

S. Ignazio d'A.

B ORGANICO

2 VEN

SS. Angeli Custodi

18 DOM^D

S. Luca e.

3 SAB^Y

S. Gerardo ab.

B ORGANICO

19 LUN

S. Isacco m., S. Laura

A SECCO

4 DOM

S. Francesco d'Assisi

20 MAR

S. Irene

B PLASTICA

5 LUN

S. Placido m.

A SECCO

21 MER

S. Orsola

A ORGANICO

6 MAR

S. Bruno ab.

B PLASTICA

22 GIO

S. Donato v.

B CARTA

7 MER

N.S. del Rosario

A ORGANICO

23 VEN

S. Giovanni da C.

8 GIO

S. Pelagia

B CARTA

24 SAB

S. Antonio M.C.

B ORGANICO

9 VEN

S. Dionigi

25 DOM

S. Crispino, S. Daria

10 SAB[●]

S. Daniele m.

B ORGANICO

26 LUN[●]

S. Evaristo papa

A SECCO

11 DOM

S. Firmino v.

27 MAR

S. Fiorenzo v.

B PLASTICA

12 LUN

S. Serafino capp.

A SECCO

28 MER

S. Simone

A ORGANICO

13 MAR

S. Edoardo re

B PLASTICA

29 GIO

S. Massimiliano

B CARTA

14 MER

S. Callisto I papa

A ORGANICO

30 VEN

S. Germano v.

15 GIO

S. Teresa d'Avila

B CARTA

31 SAB

S. Lucilla, S. Quintino

B ORGANICO

16 VEN

S. Margherita a.

A Ecoisola nel Centro Storico in zona A

B Ecoisola nel Centro Storico in zona B

NOVEMBRE

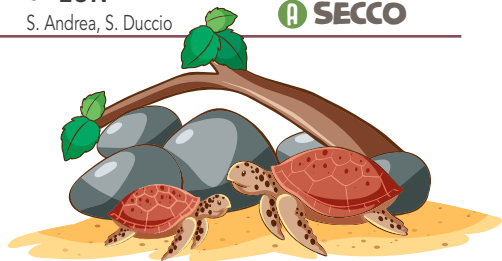
Per informazioni rivolgersi a:



Numero Verde

800-025911

1 DOM Tutti i Santi		17 MAR S. Elisabetta	B PLASTICA
2 LUN Commemoraz. Defunti	A SECCO	18 MER S. Oddone ab.	A ORGANICO
3 MAR S. Martino, S. Silva	B PLASTICA	19 GIO S. Fausto m.	B CARTA
4 MER S. Carlo Borromeo	A ORGANICO	20 VEN S. Benigno	
5 GIO S. Zaccaria prof.	B CARTA	21 SAB Pres. B.V. Maria	B ORGANICO
6 VEN S. Leonardo ab.		22 DOM S. Cecilia v.	
7 SAB S. Ernesto ab.	B ORGANICO	23 LUN S. Clemente papa	A SECCO
8 DOM S. Goffredo v.		24 MAR Cristo Re e S. Flora	B PLASTICA
9 LUN S. Oreste, S. Ornella	A SECCO	25 MER S. Caterina d'Aless.	A ORGANICO
10 MAR S. Leone Magno	B PLASTICA	26 GIO S. Corrado v.	B CARTA
11 MER S. Martino di T.	A ORGANICO	27 VEN S. Massimo	
12 GIO S. Renato m., S. Elsa	B CARTA	28 SAB S. Giacomo Franc.	B ORGANICO
13 VEN S. Diego		29 DOM I D'Avvento	
14 SAB S. Giocondo v.	B ORGANICO	30 LUN S. Andrea, S. Duccio	A SECCO
15 DOM S. Alberto m.			
16 LUN S. Margherita di S.	A SECCO		



DICEMBRE

Per informazioni rivolgersi a:



Numero Verde

800-025911

1 MAR

S. Ansano

B PLASTICA

17 GIO

S. Lazzaro

B CARTA

2 MER

S. Bibiana, S. Savino

A ORGANICO

18 VEN

S. Graziano v.

3 GIO

I d'Avvento

B CARTA

19 SAB

S. Fausta, S. Dario

B ORGANICO

4 VEN

S. Barbara

20 DOM

IV D'Avvento

5 SAB

S. Giulio m.

B ORGANICO

21 LUN

IV di Avvento

A SECCO

6 DOM

II D'Avvento, S. Nicola v.

22 MAR

S. Francesca Cabrini

B PLASTICA

7 LUN

S. Ambrogio v.

A SECCO

23 MER

S. Vittoria

A ORGANICO

8 MAR

Immacolata Concezione

B PLASTICA

24 GIO

S. Delfino

B CARTA

9 MER

S. Siro

A ORGANICO

25 VEN

Natale del Signore

A SECCO

10 GIO

N.S. Di Loreto

B CARTA

26 SAB

Santo Stefano Protom.

**B ORGANICO
PLASTICA**

11 VEN

S. Damaso papa

27 DOM

S. Giovanni ap.

12 SAB

S. Giovanna F.

B ORGANICO

28 LUN

SS. Innocenti Martiri

**A ORGANICO
SECCO**

13 DOM

III D'Avvento, S. Lucia v.

29 MAR

S. Tommaso Becket

B PLASTICA

14 LUN

S. Giovanni, S. Pompeo

A SECCO

30 MER

S. Eugenio v., S. Ruggero

A ORGANICO

15 MAR

S. Valeriano

B PLASTICA

31 GIO

S. Silvestro papa

B CARTA

16 MER

S. Albina

A ORGANICO



Ecoisola nel Centro Storico in zona A



Ecoisola nel Centro Storico in zona B

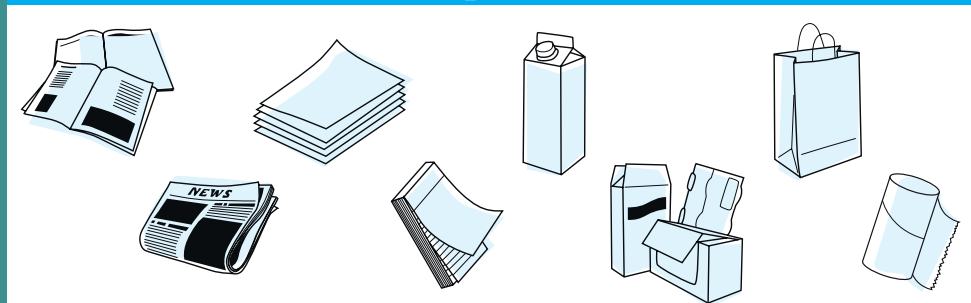
CORRETTO CONFERIMENTO DEI RIFIUTI PER LE UTENZE DOMESTICHE

Per informazioni rivolgersi a:

AMAE ENERGIA
E SERVIZI S.r.l.

Numero Verde
800-025911

CARTA - PAPER - PAPIER - PAPIER - الورق



VETRO - GLASS - VERRE - GLAS - الزجاج



SECCO - RESIDUAL WASTE - DÉCHETS RESIDUELLES - Restmüll - الباقي



UTENZE CENTRO STORICO

Per informazioni rivolgersi a:



Numero Verde

800-025911

Per gli utenti del centro storico dotati di card è disponibile l'eco-isola scarrabile. Posizionata tutte le mattine (domenica esclusa) a giorni alterni sul **Lungomare Martiri della Libertà** a e in **via Vigne**

PER TUTTE LE ALTRE UTENZE

NEL PERIODO STANDARD (DAL 16 SETTEMBRE AL 14 GIUGNO, ESCLUSE FESTE NATALE E PASQUA)

LUN	MAR	MER	GIO	VEN	SAB	DOM
SECCO	PLASTICA	ORGANICO	CARTA		ORGANICO	

DAL 15 GIUGNO AL 15 SETTEMBRE E FESTE DI NATALE E PASQUA

SECCO ORGANICO	PLASTICA	ORGANICO	CARTA	SECCO	ORGANICO PLASTICA	
-------------------	----------	----------	-------	-------	----------------------	--

HISTORIC CENTRE USERS

For users of the historic centre who hold a card, a mobile eco-island is available. Positioned every morning (excluding Sundays) on alternate days along **Lungomare Martiri della Libertà** and **via Vigne**

NUTZUNGEN DES HISTORISCHEN ZENTRUMS

Für die Nutzer des historischen Zentrums mit Karte, steht die mobile Umweltinsel („eco-isola scarrabile“) zur Verfügung. Sie befindet sich an allen Morgen (ausgenommen Sonntag) abwechselnd an der **Lungomare Martiri della Libertà** und in der **via Vigne**.

FOR ALL OTHER USERS / FÜR ALLE ANDEREN NUTZUNGEN

DURING THE STANDARD PERIOD (FROM 16 SEPTEMBER TO 14 JUNE, EXCLUDING CHRISTMAS AND EASTER HOLIDAYS)

IM STANDARDZEITRAUM (VOM 16. SEPTEMBER BIS 14. JUNI, AUSGENOMMEN WEIHNACHTS- UND OSTERFEIERTAGE)

MON/MON	TUE/DIE	WED/MIT	THU/DON	FRI/FRE	SAT/SAM	SUN/SON
SECCO	PLASTICA	ORGANICO	CARTA		ORGANICO	

**FROM 15 JUNE TO 15 SEPTEMBER AND DURING CHRISTMAS AND EASTER HOLIDAYS
SOWIE VOM 15. JUNI BIS 15. SEPTEMBER UND AN WEIHNACHTS- UND OSTERFEIERTAGEN**

SECCO ORGANICO	PLASTICA	ORGANICO	CARTA	SECCO	ORGANICO PLASTICA	
-------------------	----------	----------	-------	-------	----------------------	--

USA IL CENTRO DI RACCOLTA



APERTO TUTTI I GIORNI NEI SEGUENTI ORARI:

LUN	MAR	MER	GIO	VEN	SAB	DOM
08:00-12:00	08:00-12:00 15:00-18:00	08:00-12:00	08:00-12:00	08:00-11:00 15:00-18:00	13:00-19:00	15:00-18:00

Il **Centro di Raccolta di via Ortassi** è fondamentale perché permette ai cittadini di differenziare molti materiali che non trovano spazio nella raccolta porta a porta (ad esempio ingombranti, apparecchi elettronici, giocattoli, ceramiche, pile, oli esausti, verde) inoltre permette sempre di liberarsi dei rifiuti prima di una partenza o dopo un evento che produce quantità straordinarie di rifiuti (una festa, un cenone, nuovi arredi, ecc...). **Il conferimento è gratuito per tutte le utenze comunali**, mostrando il **codice utente TARI**, ma esistono limiti e convenzioni (vedi regolamento comunale). Il Centro di Raccolta può ricevere i rifiuti differenziati anche di chi parte per le vacanze o di chi ritorna a casa dopo un soggiorno nel nostro Comune.

Consulta il DIZIONARIO DEI RIFIUTI e tutte le informazioni sulla campagna sul sito:
www.comunedirivaligure.it

USE THE RECYCLING CENTRE

Open every day during the following hours:

MON/MON	TUE/DIE	WED/MIT	THU/DON	FRI/FRE	SAT/SAM	SUN/SON
08:00-12:00	08:00-12:00 15:00-18:00	08:00-12:00	08:00-12:00	08:00-11:00 15:00-18:00	13:00-19:00	15:00-18:00

The **Recycling Centre in Via Ortassi** is essential, as it allows residents to separate and dispose of many types of waste that are not included in the door-to-door collection service (for example bulky items, electronic devices, toys, ceramics, batteries, used oils, and garden waste).

It also enables users to dispose of waste before leaving for a trip or after an event that generates an exceptional amount of waste (such as a party, a festive dinner, new furniture, etc.). **Disposal is free of charge for all registered municipal users**, upon presentation of the **TARI user code**, though limits and conditions apply (see municipal regulations). The Recycling Centre also accepts sorted waste from those departing for holidays or returning home after staying in our Municipality. Consult the WASTE DICTIONARY and all campaign information on the website: www.comunedirivaligure.it

NUTZEN SIE DAS SAMMELZENTRUM

das täglich zu den folgenden Zeiten geöffnet ist:

MON/MON	TUE/DIE	WED/MIT	THU/DON	FRI/FRE	SAT/SAM	SUN/SON
08:00-12:00	08:00-12:00 15:00-18:00	08:00-12:00	08:00-12:00	08:00-11:00 15:00-18:00	13:00-19:00	15:00-18:00

Das **Sammelzentrum in der Via Ortassi** ist besonders wichtig, weil es den Bürgern ermöglicht, viele Abfallarten getrennt zu entsorgen, die nicht über die Hausabholung gesammelt werden, (z. B. Sperrmüll, Elektrogeräte, Spielzeug, Keramik, Batterien, Altöle, Grünschnitt). Zudem können Sie dort jederzeit Abfälle abgeben – etwa vor einer Reise oder nach einer Veranstaltung, bei der außergewöhnlich viele Abfälle anfallen (z. B. ein Fest, ein Abendessen, neue Möbel usw.). **Die Abgabe ist für alle Gemeindebürger kostenlos**, sofern der **TARI-Benutzercode** vorgelegt wird. Es gelten jedoch bestimmte Grenzen und Regelungen (siehe Gemeindeverordnung). Das Sammelzentrum kann auch Abfälle von Personen annehmen, die in den Urlaub fahren oder nach einem Aufenthalt in unserer Gemeinde abreisen. Weitere Informationen finden Sie im ABFALL-ABC und auf der Kampagnen-Website: www.comunedirivaligure.it




Comune di Riva Ligure

 Centropastore.it
Green&Blue

Per informazioni rivolgersi a:

Numero Verde
800-025911

 **AMAIE ENERGIA
E SERVIZI S.r.l.**
www.amaie.energia.it